

KONTROLL OCH STYRNING AV VATTENLEDNINGSNÄT

Realtidsövervakning och proaktiv beslutshandling

TILLHANDAHÅLLER RENT VATTEN TILL MER ÄN 100 MILJONER HEM

7T
is becoming

Schneider
Electric

A close-up photograph of clear water being poured from a tap into a glass. The water is captured in mid-pour, creating a dynamic, splashing effect with many bubbles and droplets. The background is a soft, out-of-focus blue.

**AQUIS GER
DIG FULL
KONTROLL!**

En utmanande framtid

Utan realtidsinformation av driften, nätets tillstånd och förbrukarnas efterfrågan står vattenleverantörerna inför en stor utmaning i förhållande till att kunna reagera snabbt på förändringar i dessa parametrar.

Vattenleverantörerna ställs inför utmaningar på grund av avsaknad eller mycket liten vetskap om vattenkvaliteten bl.a på grund av ett föråldrat ledningssystem samt en begränsad insikt i försörjningsnätet.

Många har investerat stora summer i SCADA system vilka ger en överblick på en del av vattenhanteringen, men erbjuder ingen möjlighet till en proaktiv samt kraftfull simulering av själva distributionsnätet.

Dom flesta vattenverk har investerat ca 20% i produktionsenheten. Resterande ca 80% är placerade i själva distributionsnätet. Dom allra flesta vattenproducenter har mycket liten eller ingen aning alls om vad som händer när vattnet lämnar vattenverket.

Nya regler och krav blir mer och mer en utmaning att leva upp till och kräver mer omfattande dokumentation samt även att ha en plan för oväntade händelser. En annan stor utmaning är odebiterat vatten, vilket har en negativ finansiell påverkan på samhällsnyttan avseende vatten och vattenresurser.

Skydda era investeringar med AQUIS

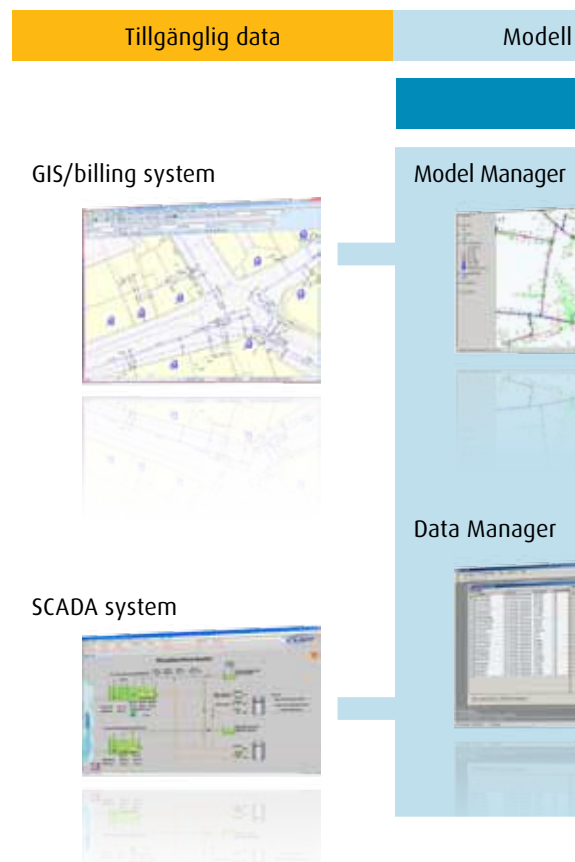
- Använder realtids data
- Enkel integration
- Sjävlärande, enkel att lära sig använda
- Enkel övergång från andra modelleringsverktyg

AQUIS kan hjälpa er att möta dessa utmaningar

AQUIS är ett hydrauliskt modellverktyg vilket simulerar flöde och tryck i ert distributionsnät. Till skillnad från andra verktyg, använder AQUIS real-time data för att analysera och spåra den uppkomna situationen och hjälpa driftspersonalen att ta bättre och smartare beslut och optimera produktion samt förhöja resultatet på själva lösningen.

AQUIS kopplas lätt och kostnadseffektivt ihop med vilken annan öppen systemapplikation som helst, och är supporterad av vår omfattande kunskap och erfarenhet avseende Water Network Management (WNM).

För att hjälpa er att uppfylla kraven på vattenkvaliteten, spårar AQUIS vattnet genom hela ert nätverk och ger er en fantastisk överblick på den kemiska sammansättningen avseende, ålder, smak och lukt.



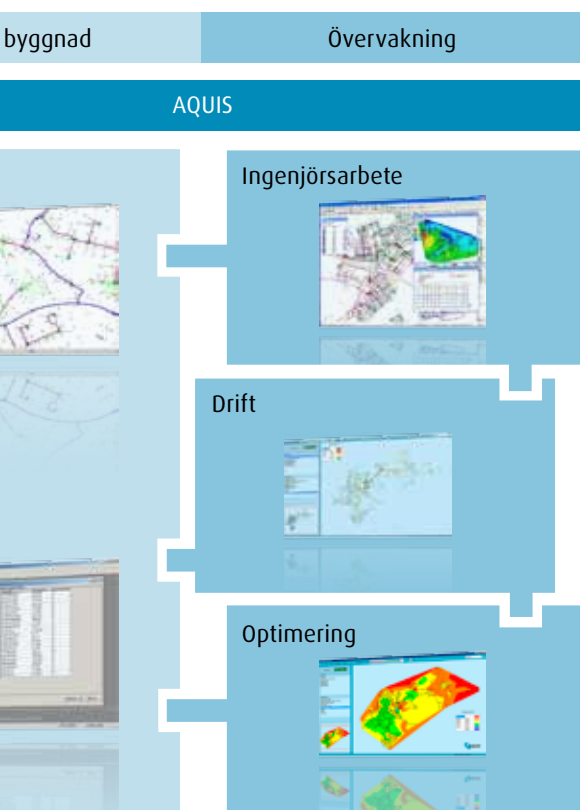
Data från SCADA systemet är enkel att importera och kontrollerad för användning i AQUIS genom Data Manager

Förbättrad Nätverks Översikt

AQUIS möjliggör och erbjuder dig en effektiv och omfattande överblick över hela ert nätverk och driften.

Real-time SCADA data överför AQUIS modellen från ett statiskt planeringsverktyg till ett dynamiskt beslutsverktyg, integrerad i din dagliga drift och med konstant och klart identifierade besparingar samt ekonomiska fördelar.

Vad som tidigare tog man-månader att göra är nu möjligt att utföra på timmar. När du en gång har matat in data i Model Manager (Modellbyggnadsverktyget), genereras modellen automatiskt.



Hur fungerar det ?

Ett enkelt knapptryck via gränssnittet gör att du kan scrolla bakåt, framåt och se data för tryck, flöde samt vattenkvalité på vilken given tid som helst – såväl historiskt, just nu eller i framtiden var som helst i nätet.

Real-time data från SCADA systemet matas in i AQUIS modellen. Det är dessutom fullt möjligt att kombinera detta med kontinuerlig väderinformation. Detta hjälper dig förutspå framtida konsumtion – även under perioder av växlande eller extrema väderförhållanden.

AQUIS gör också att du kan se olika sektioner, zoner samt även detaljer i nätet. Du kan enkelt simulera händelser som öppning eller stängning av ventiler, eller starta/stoppa pumpar och se hur detta påverkar leveransen till kunden.

Ett enkelt musklick gör det hela lätt

Olika användare kan ha sitt individuella användargränssnitt som passar olika behov av information från systemet.

All personal har informationen lätt tillgänglig för att få svar på vilken fråga som helst.

Bevisad lösning, bevisat resultat

- Förbättrad service och reducerade operativa kostnader
- På ett genomsnitt, har våra kunder reducerat sitt odebiterade vatten med 30%
- Mer än 20 års erfarenhet inom management av vattenledningsnät
- Återbetalning av investering görs vanligtvis på mindre än 18 månader

AQUIS – Det intuitiva verktyget för beslut

Med AQUIS, kan du frigöra resurser hos varje anställd och göra mer nytta till att serva kunderna bättre.

Du kan designa ditt nätverk för kommande behov, undvika flaskhalsar och lägga till styrningar. Samtidigt som du optimerar din investering tillhandahåller du bättre service, ökad kundnöjdhet och reducerar operativa kostnader.

Personalen kan klicka på vilket object som helst i nätet för att se data som exempelvis vattentryck på en specifik plats och på så sätt ge kunderna svar direkt på deras frågor. Alarm kan sättas på vilka punkter och parametrar som helst.

Liksom ett GPS-system för bilen kommer AQUIS att upplysa dig om kommande problem i nätet, oavsett vilken väg i nätet du tar.

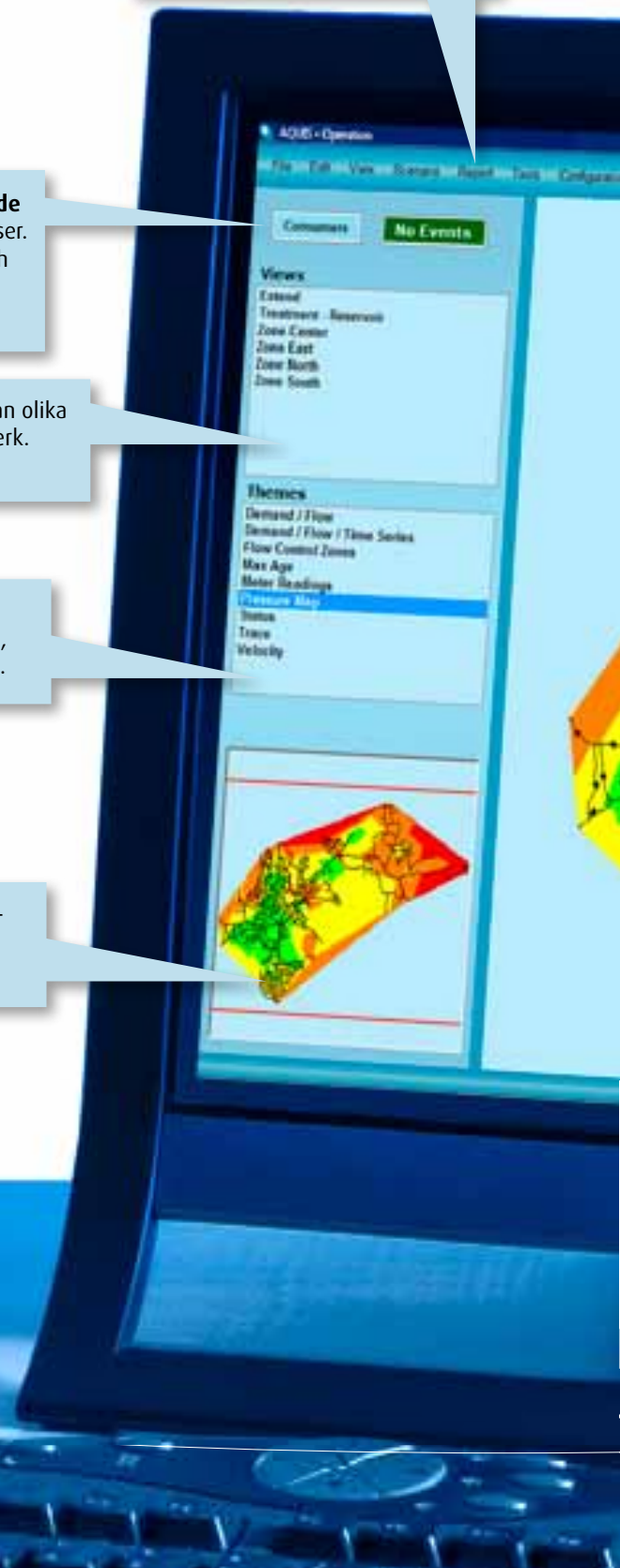
Menystyrd tillgång till information som exempelvis rapporter m.m...

Visuellt meddelande på alarm och händelser. Alarm kan sättas och konfigureras på alla parametrar.

Skifta snabbt mellan olika områden i ditt nätverk.

Skifta snabbt mellan vad du vill se - tryck, förbrukning, uppehållstid på vatten m.m...

Fågelperspektiv gör manövrering snabbare för att få en överblick på ett visst ställe.



och övervakning av ditt vattennät

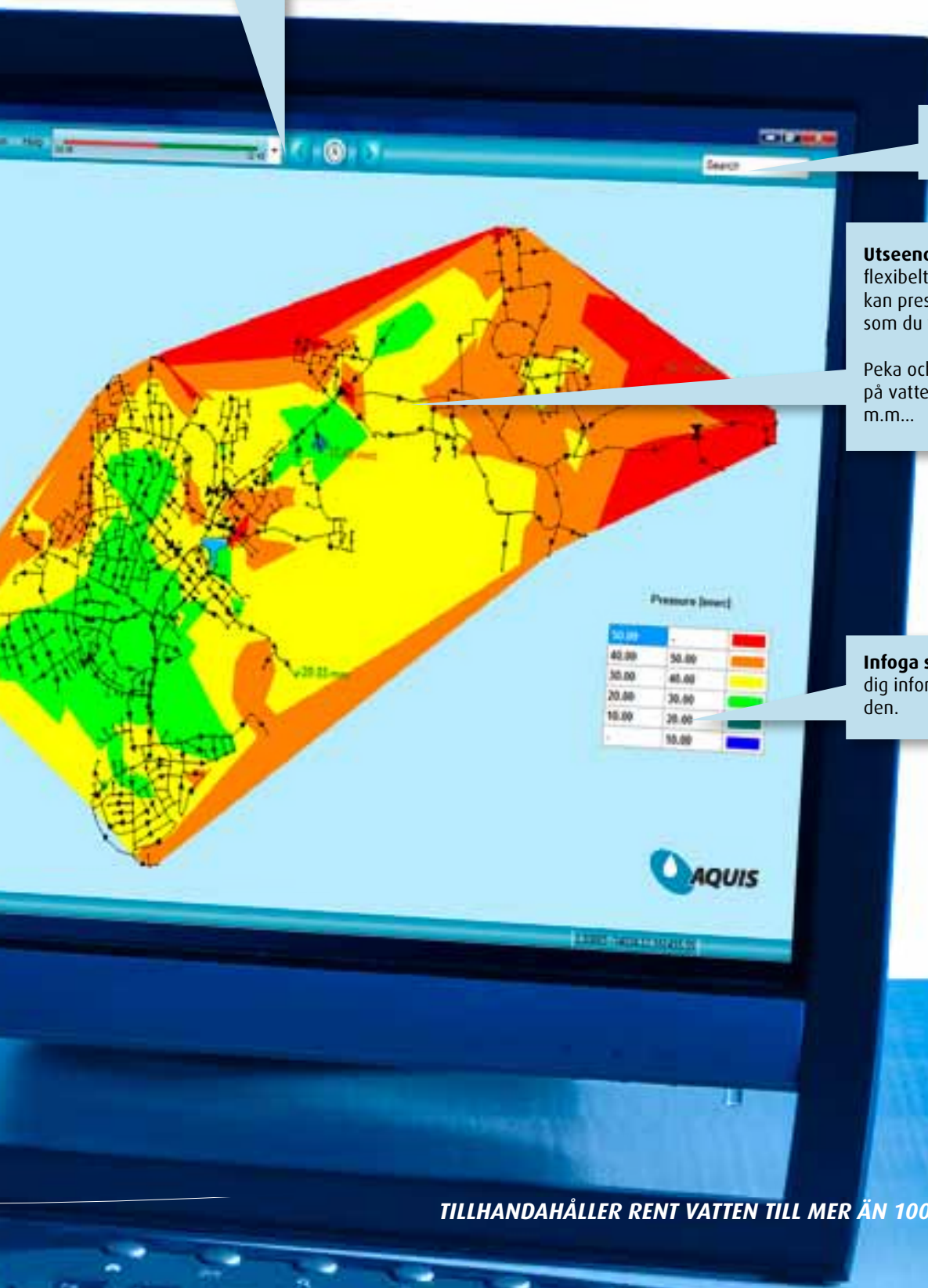
Se data från tidigare, just nu eller framgent. Visa ett tidsperspektiv rörligt.

Sök efter föremål i modellen.

Utseendet på ditt nät är helt flexibelt, enkelt att navigera och kan presentera informationen som du vill.

Peka och tryck för att få fram data på vattentorn, pumpar, ventiler m.m...

Infoga specifik kunddata som ger dig information när du behöver den.



Mjukvara som passar din verksamhet,

Abonnenter

ENKEL TILLGÅNG AV INFORMATION

- Supportar tillgänglighet via web på ett enkelt sätt
- Information om planerade avbrott eller andra störningar i leveransen

Kontrollrum

SNABB ÅTKOMST AV DATA

- Kunskapen finns i systemet
- Fantastisk överblick av pågående händelse samt status för bättre beslutsfattande
- Enkel övervakning av läckage

Kundcenter

ÖKAD CHANS ATT HA EN NÖJD KUND

- Enkel åtkomst av kunddata och geografi ger snabbare hantering av klagomål
- Bild över planerad förändring, underhåll m.m... ger en väl underbyggd och korrekt information till förbrukare



Konsult Specialist

DOM BÄSTA RÅDEN

- Väl underbyggd dokumentation ger det bästa underlaget för en rätt beräkning istället för att gissa och göra fel
- Rätt ventiler kan bli stängd och rördimension blir optimalt beräknad

Ledningen

ÖVERBLICK OCH ÅTGÄRDSINFORMERAD

- Totalt klar bild av situationen
- Konstant överblick av leverans och kvalitet
- Bättre förståelse av nätverket i sig själv tillåter fler kvalificerade beslut

och inte tvärtom

Fältservice

ALLTID ONLINE...

- Full överblick av rådande situation, bistå med planering och tester
- Automatisk förbrukarinformation sparar tid

Ingenjörarbete och planering

SPARAR TID

- Nya ledningar kan bli korrekt dimensionerade
- Effektivare planering blir möjlig vid ombyggnad och servicearbeten
- Optimerad underhållsplanering

Tilläggs-moduler för framtida optimering

AQUIS är basen för att få full överblick av ditt nät, men vi erbjuder också ett antal andra moduler som ger dig möjlighet att uppnå framtida besparingar både operativt samt inte minst på kapitalinvesteringar.

LÄCKAGE-DETEKTERING

För att försäkra dig om att snabbt kunna detektera nya läckage i ditt distributionsnät tillhandahåller AQUIS den mest stabila och pålitliga detekteringsmetoden på marknaden: Integrated Flow Measurement (IFM) och Night Line Measurement (NLM). Båda använder SCADA data direkt. Zoner med läckage blir identifierade av läckage detekterings systemet och ett alarm skickas till SCADA systemet och åtgärder kan sättas i omgående.

PUMP-OPTIMERING

Hjälper dig bestämma hur pumparna i ett distribution/transmissions nätverk skall köras på varje given tid för att minimera pumpning samt spara såväl energi samt kostnader för nätet, men ändå leverera tillräckligt med vatten till förbrukarna. Genom att kombinera pumpeffektivitet, energikostnader och vattenförbrukning, kan AQUIS Pump-Optimering spara upp till 20% på era pumpomkostnader.

PRODUKTIONS-OPTIMERING

Kombinerar kunskap om vattenproducenterna i nätet med hydrauliska restriktioner och vattenleveranser. Utifrån detta kan det mest ekonomiska sättet att driva anläggningen identifieras och ge tydliga besparingar.

TRYCK-OPTIMERING

Kombinerar automatiskt informationen från SCADA systemet och modellen för att tillhandahålla förslag på optimalt tryck i nätet. All reduktion av tryck i nätet kommer att ha omedelbart genomslag på läckage och rörbrott i vattenledningsnätet.

For a Cleaner Tomorrow

AQUIS support från 7-Technologies

För att garantera, att våra kunder kan få assistans till att avhjälpa ett problem i förbindelse med drift eller implementering av vår software har vi ett dedicerat AQUIS supportcenter. På vårt supportcenter finns det ingenjörer med ingående kunskap och vetskap om hydraulik och våra lösningar.

Enligt vår årliga kundattitydundersökning ligger vår supportfunktion helt i top. Det är dessutom möjligt att få support via vår hemsida, där du finner svar på de oftast ställda frågorna (FAQ).

Om 7-Technologies

7-Technologies startades 1984 och är ett självständigt softwarehus med solid och dokumenterad ekonomisk tillväxt. Med vår filosofi om överblick och kompetensgivande vetskap gör vi lösningar inom fjärrvärmesektorn för alla typer av fjärrvärmeverk, förbrukare och kostnadsnivåer.

Vår affärsmodell bygger på en strategi, där software blir sålt och implementerat via ett nätverk av mer än 200 globala partners och systemintegratörer, eller blir sålt direkt till slutkund.

Vår software garanterar pålitlighet, effektivitet och omkostnadsbesparingar för våra kunder, och vi serverar kunder över hela världen.

AQUIS är i daglig drift i mer än 1500 städer och övervakar vattenförsörjningen till mer än 100 miljoner hem world wide.

7-Technologies är representerat i Nordamerika, Europa och Asien.

