



## 泄漏管理 远程送水管线系统

### 泄漏检测——没有误报

#### 投资回报和其它优势

最小可检测泄漏：总流量的1-2%

#### 检测时间：

1-2%的泄漏 5-6 分钟

8-10%的泄漏 1-2 分钟

#### 泄漏定位

1-2%的泄漏 两个压力计之间距离的8%-10%

8-10%的泄漏 两个压力计之间距离的1-2%

基于AQUIS技术

### 泄漏检测和定位

选用由7T提供的远程送水泄漏管理系统，你可以获得具备以下优势的解决方案：

- 最高的性能
- 最稳健的系统
- 最具效率的采购，安装和运营

基于在远程送水系统泄漏检测领域超过40年的经验，我们已经研发出一套泄漏管理系统——基于模型的液态管线泄漏检测系统。系统不但适用于水，还适用于原油或其它种类的液体。

泄漏管理的性能取决于管线上安装的检测仪表。

对于最先进的压力计和流量计，你可以预期获得以下关键数据：

- 最小可检测泄漏：总流量的0.5%
- 定位精度：流量计之间距离的1-10%，取决于泄漏规模和流速。

泄漏管理系统通过运行模型动态实时仿真来产生泄漏相应。这意味着你的泄漏管理系统可以适用于所有运营环境，包括开关泵，开关阀的时段等。

系统可以产生以下泄漏相应：

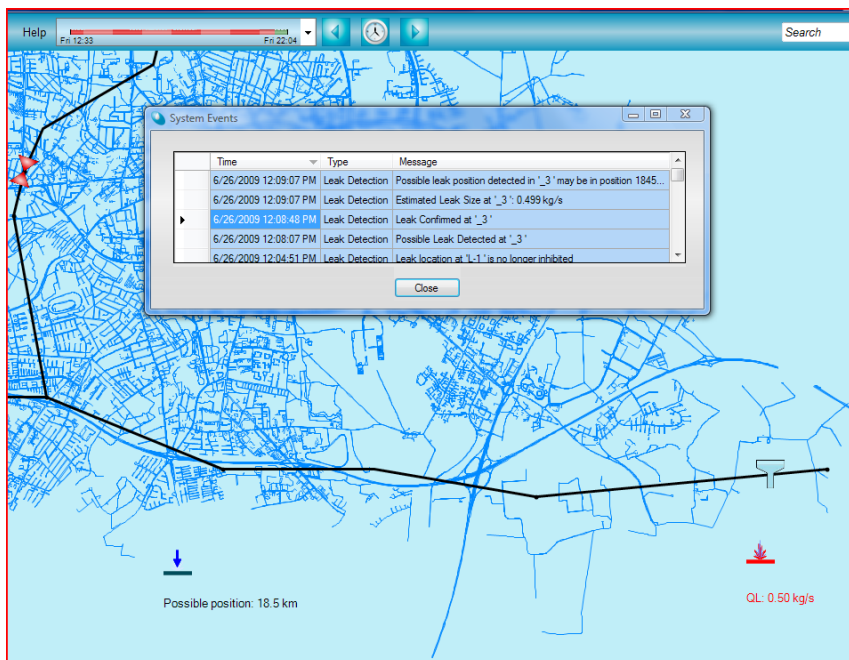
- 意外流量
- 意外压力
- 净体积平衡

# 水管网管理 实时监测和主动决策 解决方案简介

WWW.7T.DK



友好的用户界面为你提供大多数（现代）SCADA系统的数据连接



泄漏管理系统可以作为一个组件集成到SCADA系统中，或可以作为具备SCADA系统通信接口或直接PLC接口的独立系统运行

## 泄漏管理技术

泄漏管理系统具备用户友好的界面，能够轻易实现与现代SCADA系统连接

为了保证使用了所有当前可用信息并实施运转的系统的检测稳健性，交互模块为你提供了多个可定制的选项，用以检验输入的测量值并对遗失或错误的测量值进行插值计算。更进一步地，你可以通过便捷的用户图形界面来完成系统设置和数据查询。

泄漏报警存储在泄漏管理事件日志中，他们还能够通过泄漏管理SCADA数据接口输出到SCADA系统。